

Windows XP

Postup pro nastavení sítě automaticky pomocí DHCP serveru

Obecné informace:

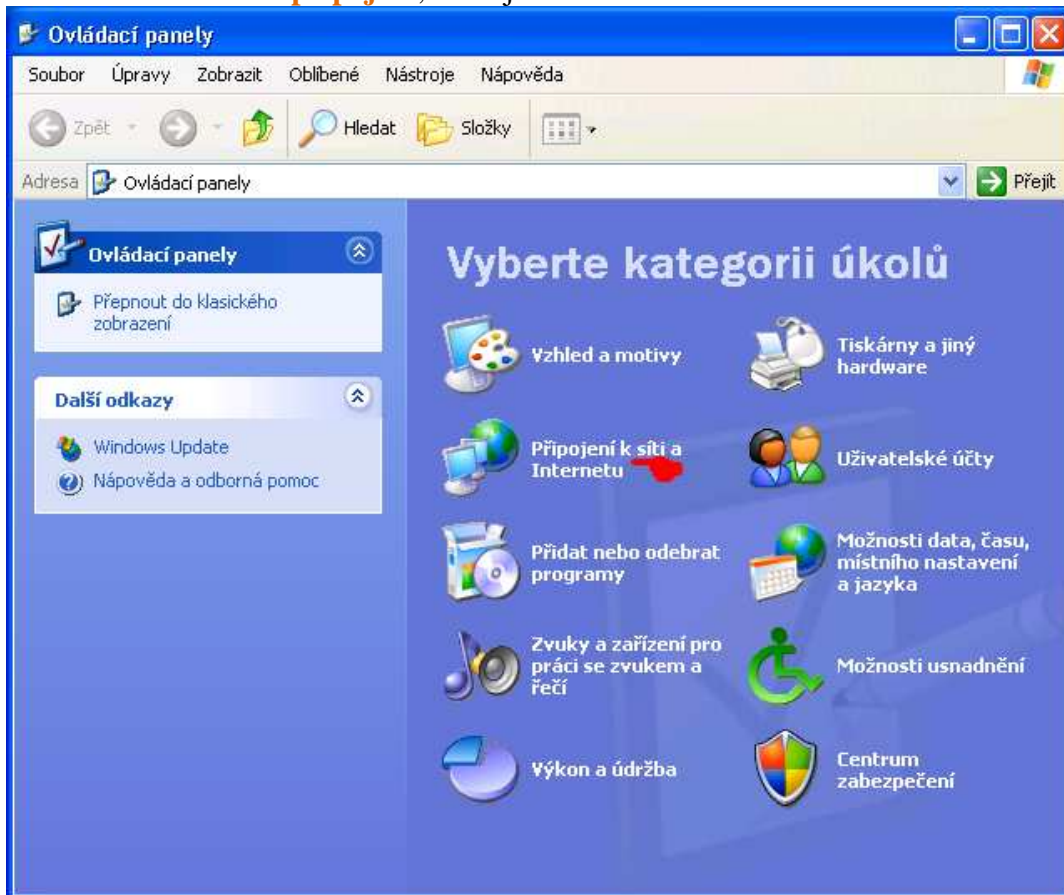
Protokol TCP/IP definuje, jak váš počítač komunikuje s dalšími počítači. Pro snadnější řízení nastavení protokolu TCP/IP doporučujeme použít automatický protokol DHCP (Dynamic Host Configuration Protocol). Protokol DHCP automaticky přiřazuje IP adresy počítačům v síti, pokud tuto možnost síť podporuje. Pokud použijete protokol DHCP, nemusíte měnit nastavení TCP/IP v případě, že přemístíte počítač do jiného umístění, a dále není nutné ručně konfigurovat některá nastavení TCP/IP, jako jsou například systém DNS (Domain Name System) a služba WINS systému Windows.

Postup povolení protokolu DHCP: (červená ruka ukazuje kam dvoj-kliknout nebo jen kliknout)

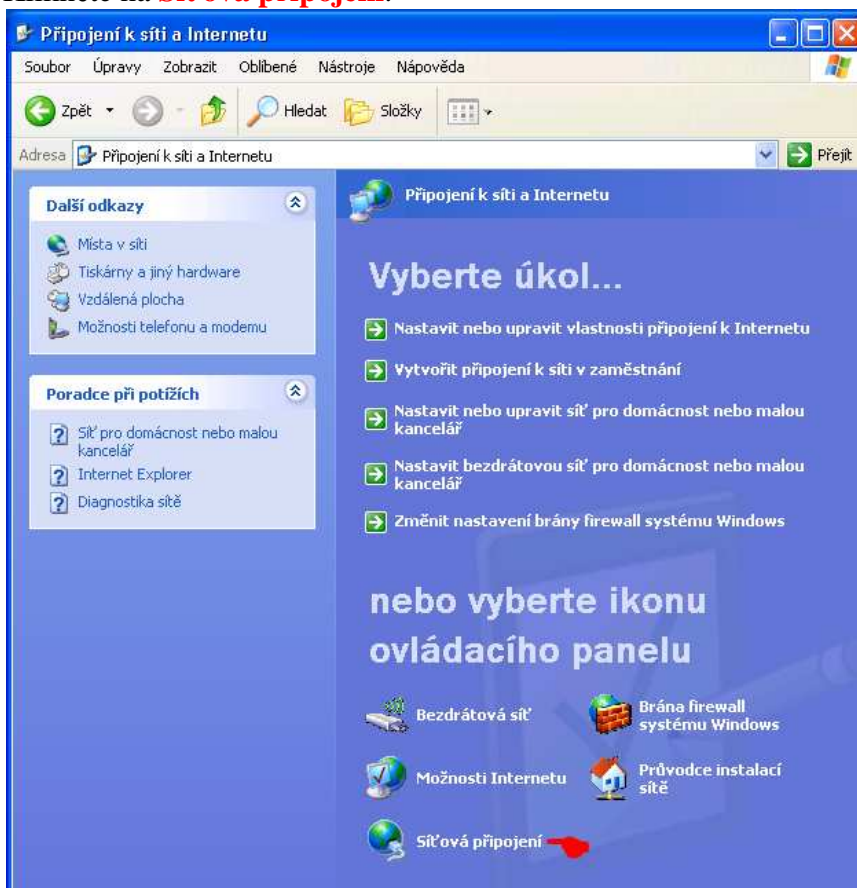
1. Klikněte na **START** a vyberte položku **Ovládací panely**.



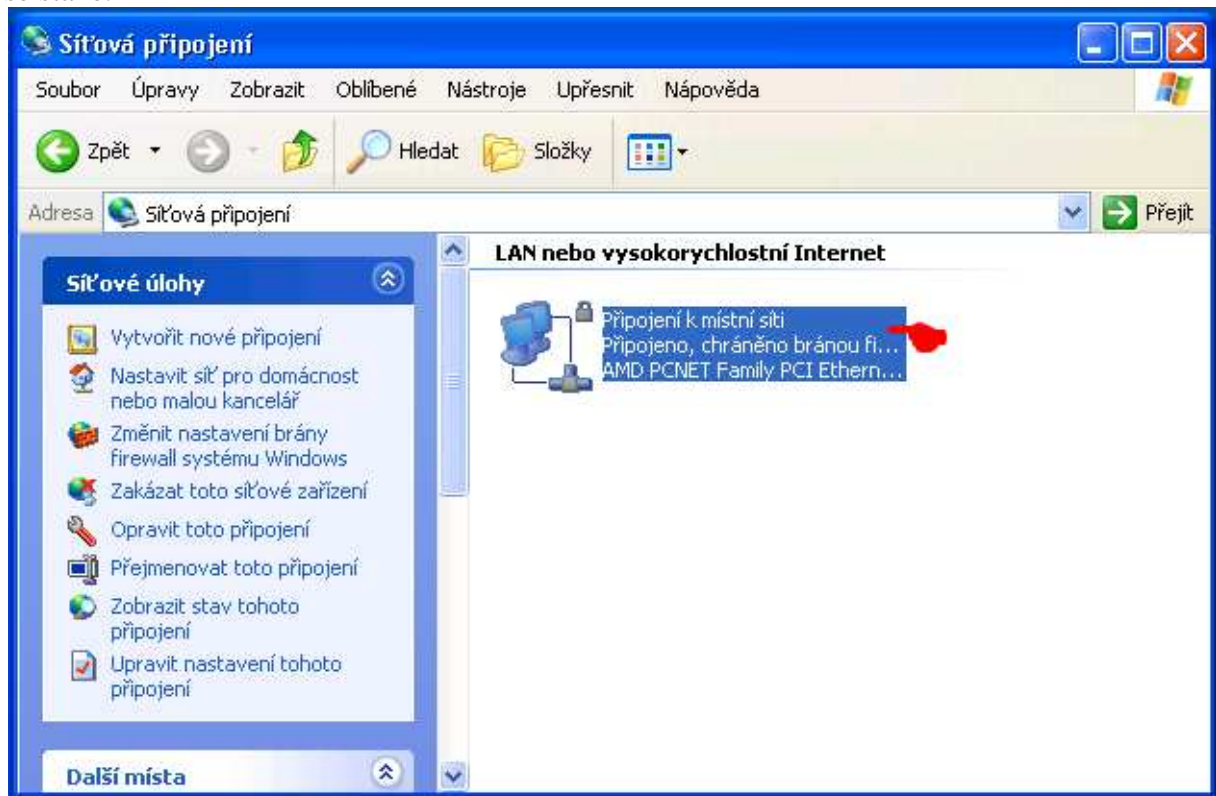
2. Podle vašeho nastavení zobrazení Ovládacích panelů klikněte buď na **Připojení k síti a Internetu**, nebo na ikonu **Síťová připojení**, která je vidět v kroku č. 3



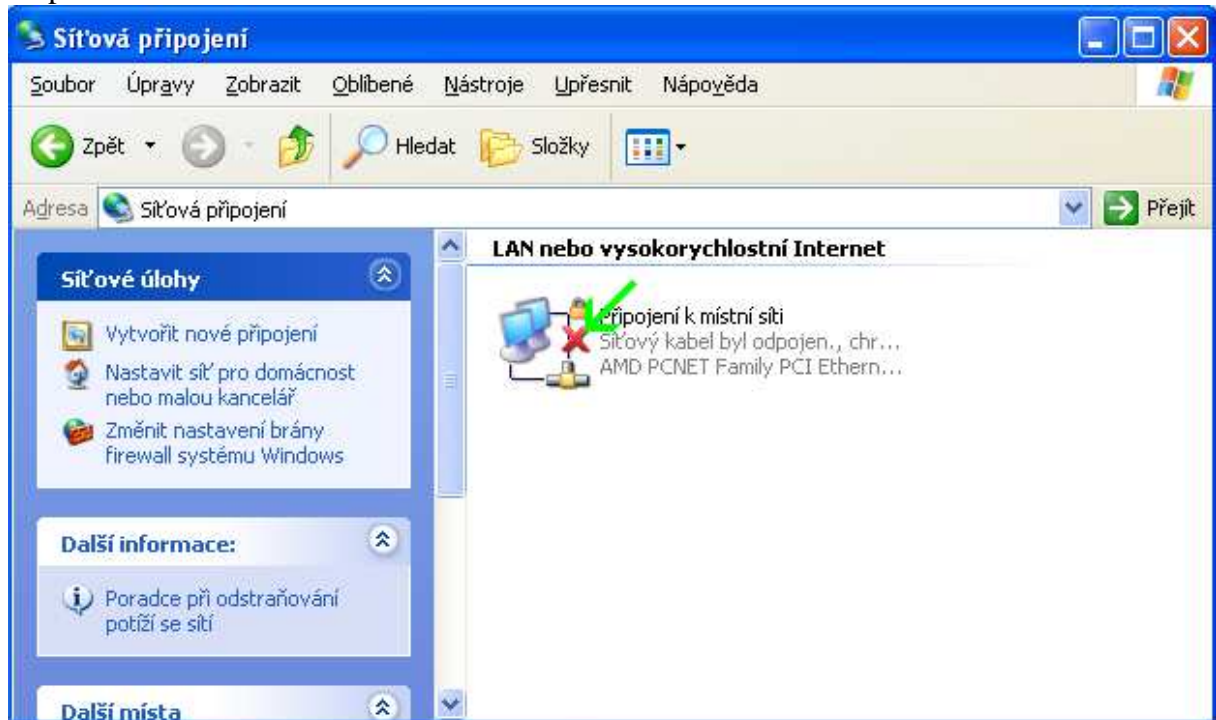
3. Klikněte na **Síťová připojení**.



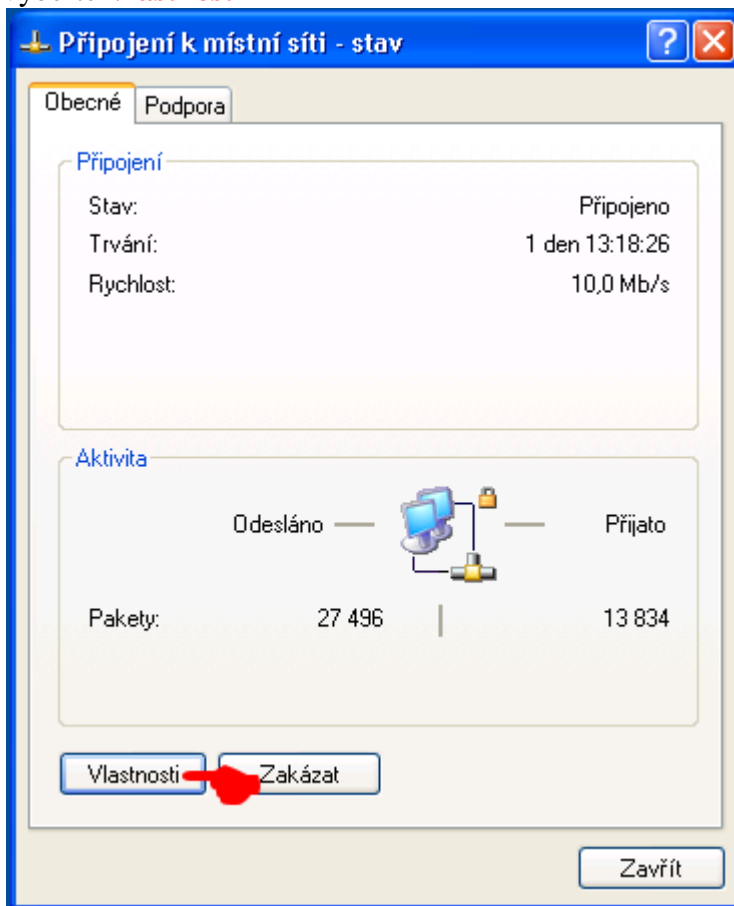
4. **Vyberte adaptér** (síťovou kartu), kterým jste připojeni k internetu - pozor může zde být více adaptérů. Pokud nevíte, který to je, odpojte kabel z adaptéru. V následujícím kroku je popsáno co se stane.



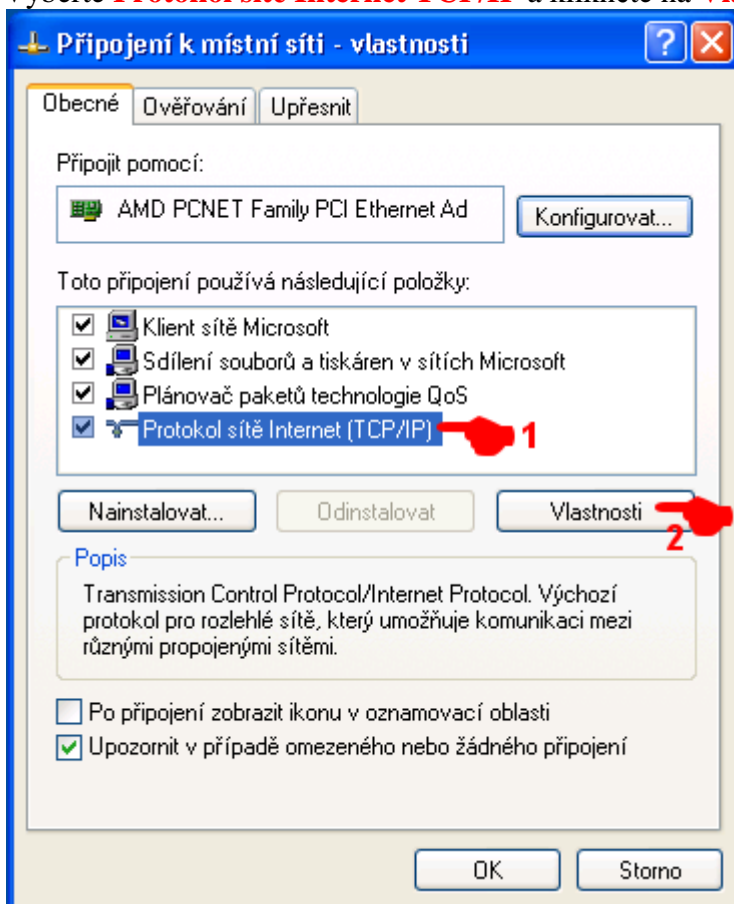
5. Vytažený datový kabel ze síťové karty počítače se projeví červeným křížkem u hledaného adaptéru



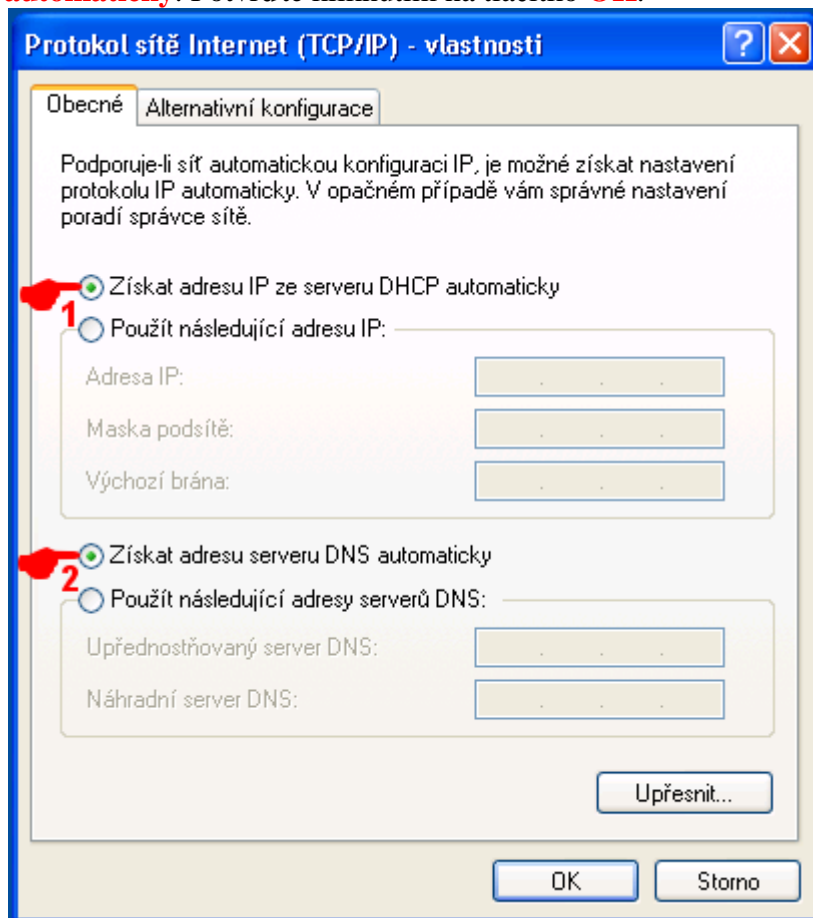
6. Klikněte pravým tlačítkem myši na síťový adaptér, kterým je počítač připojený k internetu a vyberte **Vlastnosti**



7. Vyberte **Protokol sítě Internet TCP/IP** a klikněte na **Vlastnosti**.



8. Zvolte volbu **Získat adresu IP ze serveru DHCP automaticky** a **Získat adresu serveru DNS automaticky**. Potvrďte kliknutím na tlačítko **OK**.



zdroj: internet, upraveno