

# Windows Vista

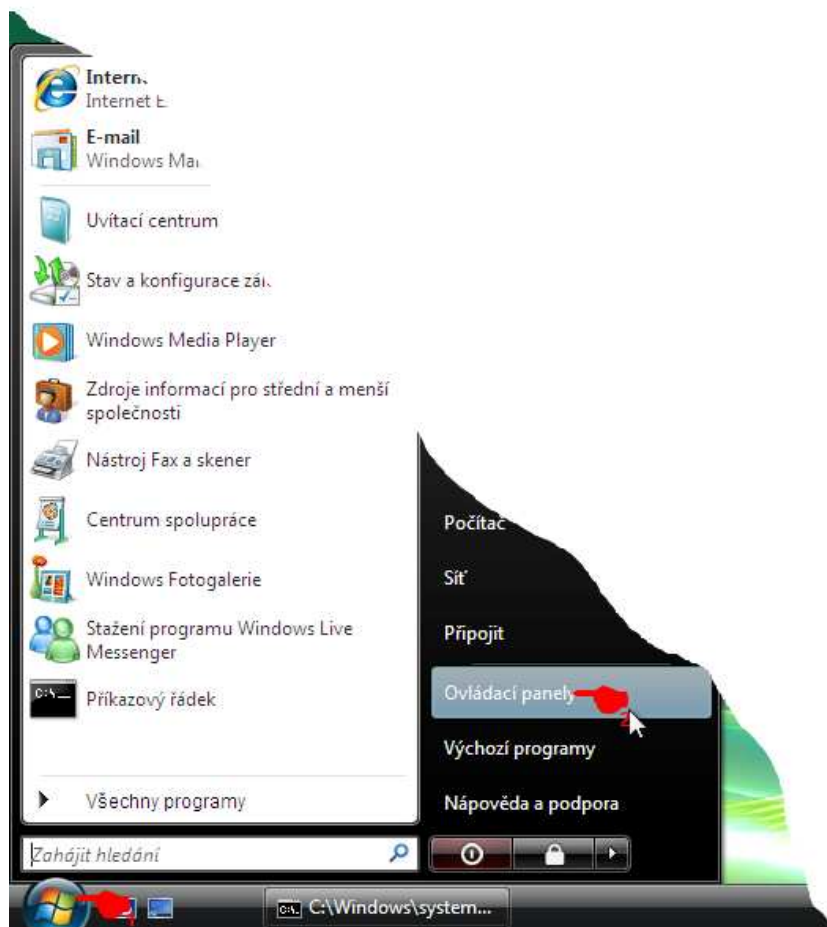
## Postup pro nastavení sítě automaticky pomocí DHCP serveru

### Obecné informace:

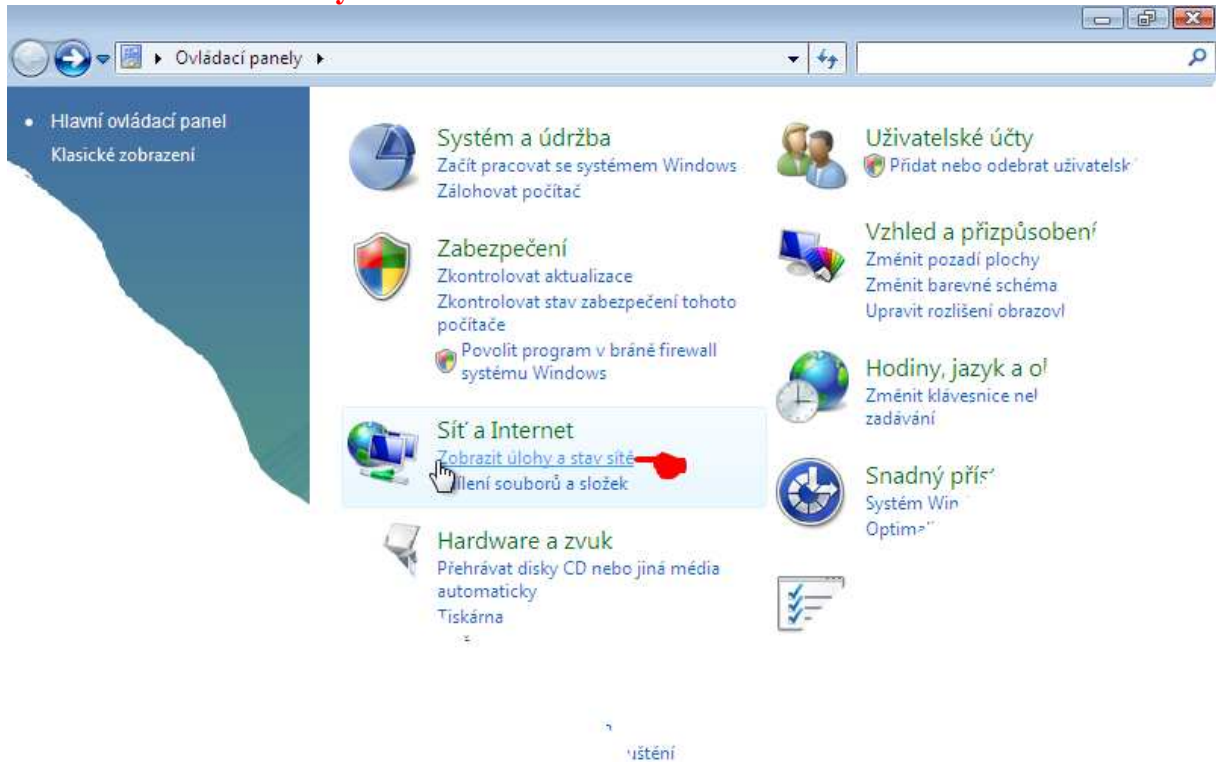
Protokol TCP/IP definuje, jak váš počítač komunikuje s dalšími počítači. Pro snadnější řízení nastavení protokolu TCP/IP doporučujeme použít automatický protokol DHCP (Dynamic Host Configuration Protocol). Protokol DHCP automaticky přiřazuje IP adresy počítačům v síti, pokud tuto možnost síť podporuje. Pokud použijete protokol DHCP, nemusíte měnit nastavení TCP/IP v případě, že přemístíte počítač do jiného umístění, a dále není nutné ručně konfigurovat některá nastavení TCP/IP, jako jsou například systém DNS (Domain Name System) a služba WINS systému Windows.

Postup povolení protokolu DHCP: (červená ruka ukazuje kam dvoj-kliknout nebo jen kliknout)

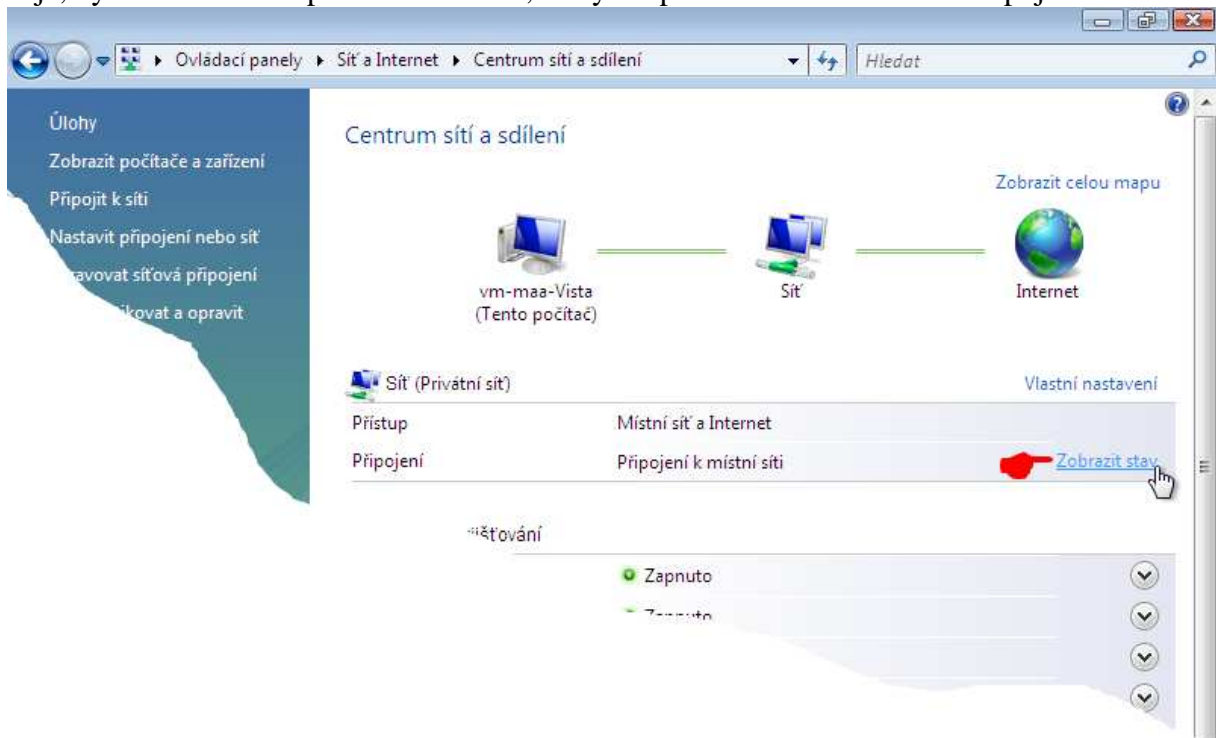
1. Vyberte nabídku **Ovládací panely**.



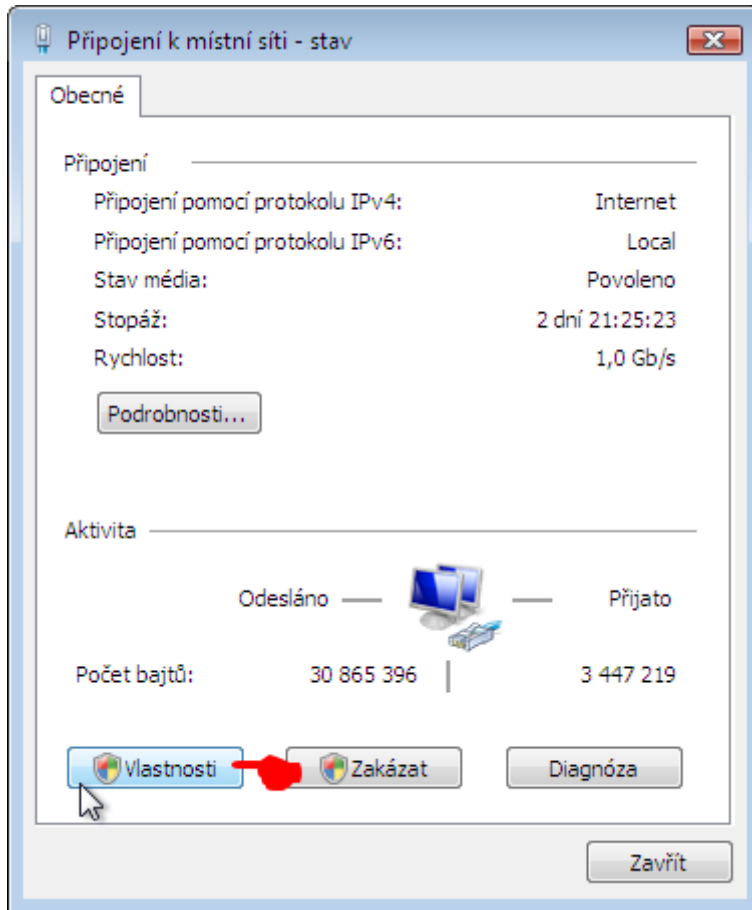
2. Klikněte na **Zobrazit úlohy a stav sítě**.



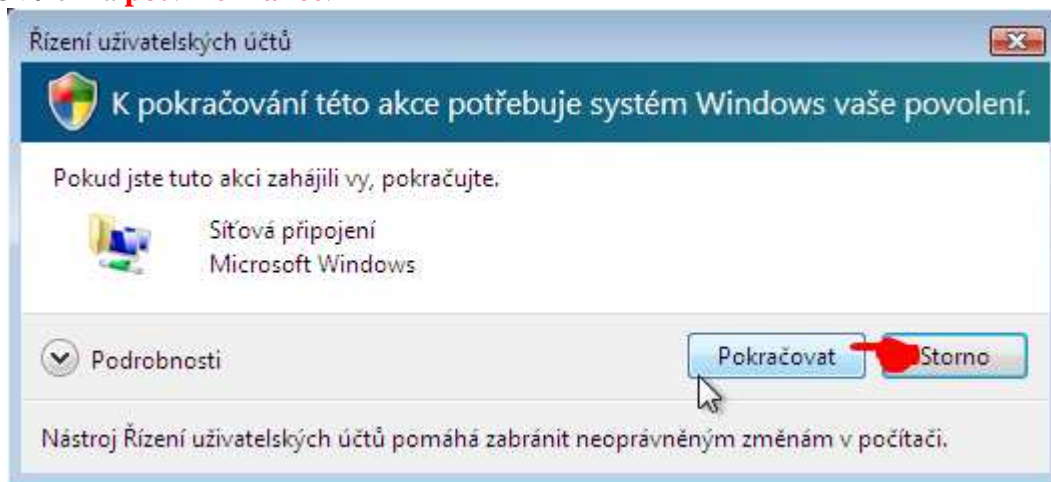
3. **Vyberte adaptér**, kterým jste připojeni - pozor může tu být více adaptérů. Pokud nevíte, který to je, vytáhněte kabel z počítače. Uvidíte, který adaptér se vám v zobrazení odpojí.



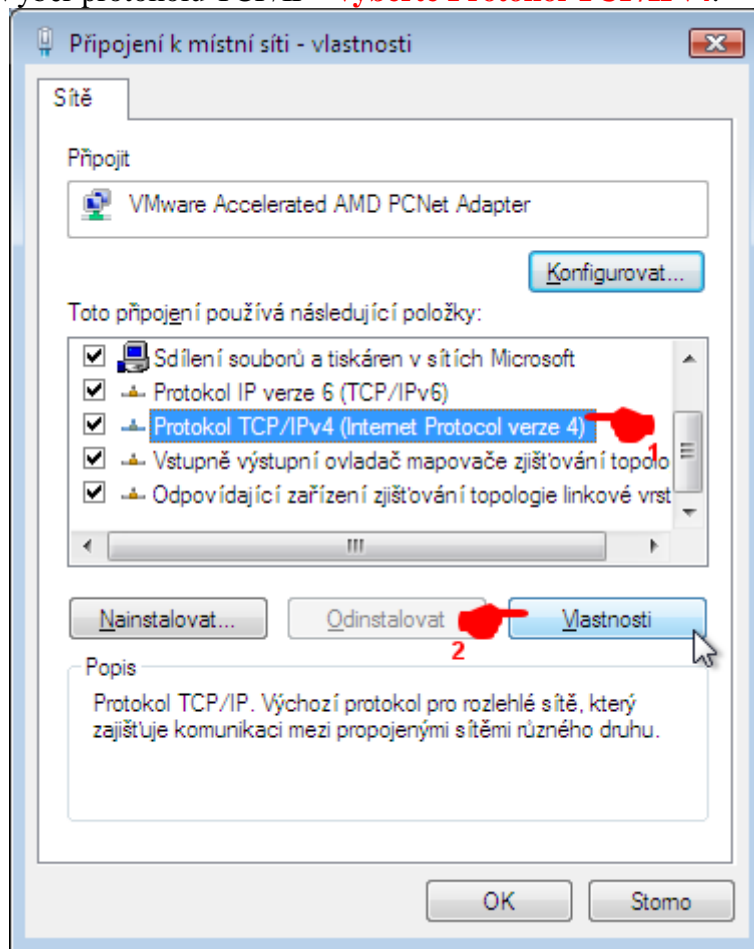
4. Klikněte na tlačítko **Vlastnosti**.



5. Ověření a **potvrzení akce**.



6. Výběr protokolu TCP/IP - **vyberte Protokol TCP/IPv4.**



7. Zvolte volbu **Získat adresu IP ze serveru DHCP automaticky** a **Získat adresu serveru DNS automaticky**. Potvrďte kliknutím na tlačítko **OK**.

